

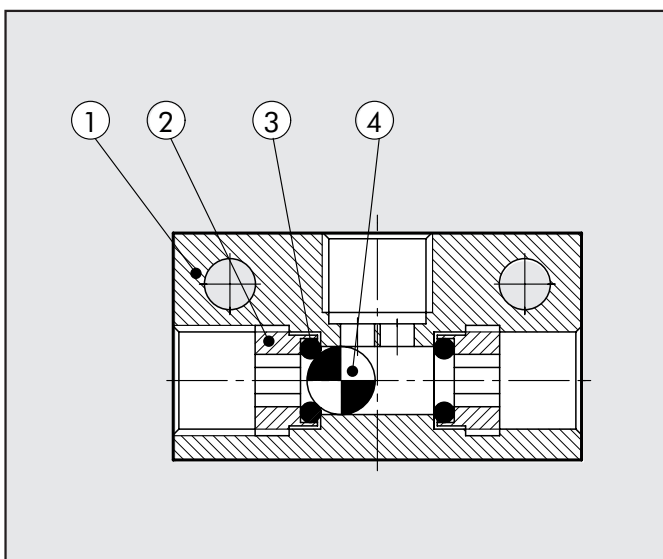
VÁLVULAS SELECCIONADORAS DE CIRCUITO

Las válvulas seleccionadoras de circuito seleccionan dos señales distintas de entrada, sin crear interferencia recíproca, dando una única señal siempre a la salida.



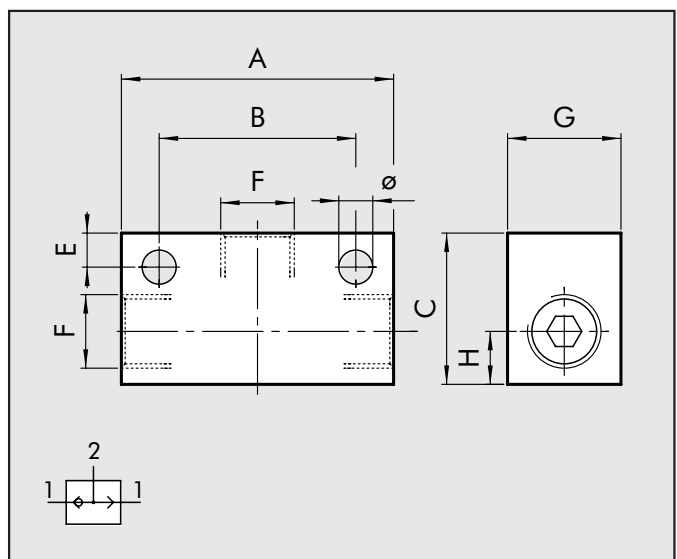
DATOS TÉCNICOS		1/8"	1/4"
Caudal a 6.3 bar ΔP 1 bar	NI/min	400	1300
Temperatura de trabajo	$^{\circ}C$	$-10^{\circ} \pm 80^{\circ}$	
	$^{\circ}F$	$14^{\circ} \pm 176^{\circ}$	
Presión de trabajo	bar	$2 \div 10$	
	MPa	$0,2 \div 1$	
Fluido		Aire filtrado con o sin lubricación	

COMPONENTES



- ① Cuerpo: aluminio anodizado
- ② Inserción: latón
- ③ Juntas de estanqueidad: NBR
- ④ Esfera: tecnopolímero

DIMENSIONES Y CÓDIGOS DE PEDIDO



Cód.	Referencia	A	C	G	H	E	B	F	\varnothing
W3603000001	VOR 1/8	36	20	15	7.5	4	25	G 1/8	4.5
W3603000002	VOR 1/4	43	25	20	8.5	6.5	25	G 1/4	4.5